

Europaradweg R1 – 60 km Teilabschnitt zwischen Lutherstadt Wittenberg und Dessau-Roßlau

Neustraße 13
06886 Lutherstadt Wittenberg

Tel: +49 3491 402610

info@anhalt-dessau-wittenberg.de
www.anhalt-dessau-wittenberg.de,
www.europaradweg-R1.de

Informationen für Menschen mit Sehbehinderung und blinde Menschen

Die Informationen zur Barrierefreiheit wurden am 20. Juli 2021 im Rahmen des Systems "Reisen für Alle" erhoben.

Detailinformationen zu Treppen, Aufzügen / Treppenliften, Rampen, Automaten und speziellen Türen auf dem Weg zu einzelnen Bereichen finden Sie in der entsprechenden Kategorie.

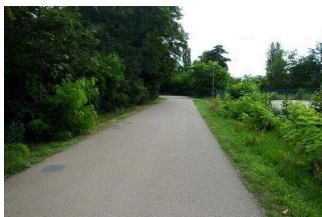
Fotos zur Einrichtung



Startpunkt ist der Marktplatz Lutherstadt Wittenberg



Europaradweg R1 – 60 km Teilabschnitt zwischen Dessau und Wittenberg



Europaradweg R1 – 60 km Teilabschnitt zwischen Dessau und Wittenberg



Europaradweg R1 – 60 km Teilabschnitt zwischen Dessau und Wittenberg



Europaradweg R1 – 60 km Teilabschnitt zwischen Dessau und Wittenberg



Europaradweg R1 – 60 km Teilabschnitt zwischen Dessau und Wittenberg



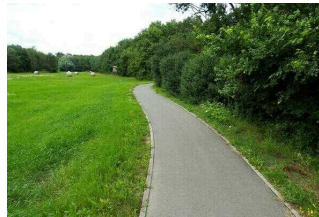
Europaradweg R1 –
60 km Teilabschnitt
zwischen Dessau und
Wittenberg



Europaradweg R1 –
60 km Teilabschnitt
zwischen Dessau und
Wittenberg



Europaradweg R1 –
60 km Teilabschnitt
zwischen Dessau und
Wittenberg



Europaradweg R1 –
60 km Teilabschnitt
zwischen Dessau und
Wittenberg



Endpunkt Forsthaus
Leiner Berg bei
Dessau (Pension und
Ausflugslokal)

©DSFT Berlin

Parken am Startpunkt Wittenberg

Parkplatz Kurfürstenring am Altstadtbahnhof Wittenberg

Es ist ein Parkplatz vorhanden.

Es ist mindestens 1 Parkplatz für Menschen mit Behinderung vorhanden.

Es gibt 3 Stellplatz/-plätze für Menschen mit Behinderung.

Stellplatzbreite: 350 cm

Stellplatzlänge: 500 cm

Entfernung des Stellplatzes/der Stellplätze für Menschen mit Behinderung zum Eingangsbereich: 20 m

Der Stellplatz / die Stellplätze für Menschen mit Behinderung ist/sind gekennzeichnet.

Anmerkungen für den Gast: Der Parkplatz am DB Haltepunkt Altstadt bietet eine Möglichkeit, in der Nähe zum historischen Stadtzentrum. Von hier ist der gewählte Ausgangspunkt für den Einstieg in den Europaradweg (auf dem Marktplatz) gut zu erreichen.

Der vom ADAC mit dem Zertifikat "Fahrradfreundlicher Parkplatz" ausgezeichnete Platz in Wittenberg liegt am Kurfürstenring in der Nähe zum Altstadtbahnhof. Er kann zeitlich unbegrenzt und kostenlos genutzt werden. Mehr Infos unter: <https://www.elberadweg.de/Poi/adac-fahrradfreundlicher-parkplatz-altstadtbahnhof-lutherstadt-wittenberg/>

Radweg

RADWEG-Mantel-/Abschnittbogen (NEU ab 1.7.20)

RADWEG zwischen Lutherstadt Wittenberg – Dessau / Abschnitt 1 von Wittenberg bis Bergwitz



Bild von RADWEG zwischen Lutherstadt Wittenberg – Dessau / Abschnitt 1 von Wittenberg bis Bergwitz / Startpunkt Marktplatz Wittenberg



Bild von RADWEG zwischen Lutherstadt Wittenberg – Dessau / Abschnitt 1 von Wittenberg bis Bergwitz / Endpunkt Spielplatz am See

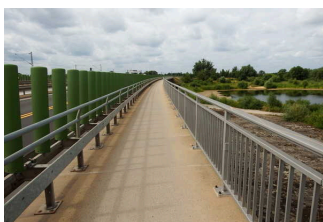


Bild von RADWEG zwischen Lutherstadt Wittenberg – Dessau / Elbebrücke Wittenberg



Straße in Bergwitz



RADWEG zwischen Lutherstadt Wittenberg – Dessau / Abschnitt 1 von Wittenberg bis Bergwitz

Allgemeine Angaben zum Weg:

Es handelt sich um keinen Rundweg.

Der Weg hat eine Gesamtlänge von 20 km.

Der Weg ist beschildert.

Beschilderung ist eindeutig. Beschilderung ist einheitlich. Beschilderung ist durchgehend.

Beschilderung: Die Beschilderung ist durchgehend mit dem Symbol des Europaradweges R1 versehen. Die Richtungsweisung ist eindeutig und teilweise mit anderen Hinweisen kombiniert.

Für Menschen mit Sehbehinderung, sind die Schilder schlecht oder nicht zu erfassen.

Angaben zum Wegeabschnitt:

Startpunkt: Lutherstadt Wittenberg / Marktplatz

Breitengrad Startpunkt: 51°51`58,97``

Längengrad Startpunkt: 12°38`37,11``

Endpunkt: Seespielplatz Bergwitz

Breitengrad Endpunkt: 51°47`32,64``

Längengrad Endpunkt: 12°34`29,14``

Endpunkt gleich Startpunkt nächster Abschnitt.

Länge Wegeabschnitt: 14 km

Entfernung Endpunkt Wegeabschnitt zum Startpunkt des gesamten Weges: 13 km

Angaben zu Nutzungen:

Es ist eine gesicherte Überquerung (z.B. Ampel, Zebrastreifen) einer mit Kfz befahrenen Straße notwendig.

Angaben zur Beschilderung:

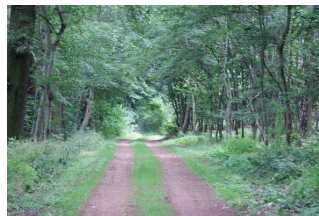
Der Wegeabschnitt ist eindeutig beschildert.

Der Wegeabschnitt, ist aus Wittenberg über die Elbe hinausführend, sehr abwechslungsreich und gut befahrbar. Möglichkeiten zur Rast und zum Schutz vor Wetterunbilden sind vorhanden.

RADWEG zwischen Lutherstadt Wittenberg – Dessau / Abschnitt 2 von Bergwitz bis Oranienbaum



Ziel Oranienbaum



RADWEG zwischen Lutherstadt Wittenberg – Dessau / Abschnitt 2 von Bergwitz bis Oranienbaum



RADWEG zwischen
Lutherstadt
Wittenberg –
Dessau / Abschnitt
2 von Bergwitz bis
Oranienbaum



RADWEG zwischen
Lutherstadt
Wittenberg –
Dessau / Abschnitt
2 von Bergwitz bis
Oranienbaum



RADWEG zwischen
Lutherstadt
Wittenberg –
Dessau / Abschnitt
2 von Bergwitz bis
Oranienbaum

Allgemeine Angaben zum Weg:

Es handelt sich um keinen Rundweg.

Der Weg hat eine Gesamtlänge von 16 km.

Der Weg ist beschildert.

Beschilderung ist eindeutig. Beschilderung ist einheitlich. Beschilderung ist durchgehend.

Beschilderung: Die Beschilderung ist durchgehend mit dem Symbol des Europaradweges R1 versehen. Die Richtungsweisung ist eindeutig und teilweise mit anderen Hinweisen kombiniert.

Für Menschen mit Sehbehinderung, sind die Schilder schlecht oder nicht zu erfassen.

Angaben zum Wegeabschnitt:

Startpunkt: Bergwitz Seespielplatz

Breitengrad Startpunkt: 51°47′32,64

Längengrad Startpunkt: 12°34′29,14

Endpunkt: Vorplatz Schloss Oranienbaum

Breitengrad Endpunkt: 51°47′58.81

Längengrad Endpunkt: 12°24′18.06

Endpunkt gleich Startpunkt nächster Abschnitt.

Länge Wegeabschnitt: 16 km

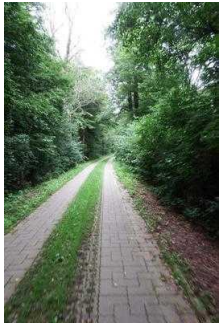
RADWEG zwischen Lutherstadt Wittenberg – Dessau / Abschnitt 3 von Oranienbaum bis Forsthaus Leiner Berg



Start Oranienbaum



Forsthaus Leiner Berg



RADWEG zwischen Lutherstadt Wittenberg – Dessau / Abschnitt 3 von Oranienbaum bis Forsthaus Leiner Berg



RADWEG zwischen Lutherstadt Wittenberg – Dessau / Abschnitt 3 von Oranienbaum bis Forsthaus Leiner Berg



RADWEG zwischen Lutherstadt Wittenberg – Dessau / Abschnitt 3 von Oranienbaum bis Forsthaus Leiner Berg



RADWEG zwischen Lutherstadt Wittenberg – Dessau / Abschnitt 3 von Oranienbaum bis Forsthaus Leiner Berg

Allgemeine Angaben zum Weg:

Es handelt sich um keinen Rundweg.

Der Weg hat eine Gesamtlänge von 16 km.

Der Weg ist beschildert.

Beschilderung ist eindeutig. Beschilderung ist durchgehend. Beschilderung ist einheitlich.

Beschilderung: Die Beschilderung ist durchgehend mit dem Symbol des Europaradweges R1 versehen. Die Richtungsweisung ist eindeutig und teilweise mit anderen Hinweisen kombiniert.

Für Menschen mit Sehbehinderung sind die Schilder schlecht oder nicht zu erfassen.

Angaben zum Wegeabschnitt:

Startpunkt: Vorplatz Schloss Oranienbaum

Breitengrad Startpunkt: 51°47'58.81''

Längengrad Startpunkt: 12°24'18.06''

Endpunkt: Forsthaus Leiner Berg (Rast- und Einkehrmöglichkeit)

Breitengrad Endpunkt: 51°51′50.09″

Längengrad Endpunkt: 12°17′32.85″

Unbefestigter Weg am Bahnhof Radis (im Abschnitt 2)



200 m im Abschnitt 2
bei Radis

Breite des Weges: 400 cm

Länge des Weges: 200 m

Es ist keine Gehwegbegrenzung vorhanden.

Anmerkungen für den Gast: Am Bahnhof Radis befindet sich auf ca. 200 m ein zerfahrener, unbefestigter Teilabschnitt.

Rastplätze

Spielplatz am Bergwitzsee



Spielplatz am See in
Bergwitz



Spielplatz am See in
Bergwitz

Es gibt keine Spielgeräte, die für Blinde und Sehbehinderte zugänglich und nutzbar sind.

Anmerkungen für den Gast: Der Spielplatz liegt zwischen dem Radweg und der Seepromenade. Ein befestigter Weg führt vom Radweg zum Spielbereich. Eine grobe Grasnarbe und Kies schränken die Nutzung für Menschen mit Behinderungen ein.

Blankomodul

Rastplatz Pratau



Rastplatz Pratau

Der Rastplatz befindet sich am Ortseingang von Pratau, gleich hinter der Elbebrücke.
Eine Hütte bietet Wetterschutz mit Sitzmöglichkeiten.
Ein Restmüllbehälter ist vorhanden.
Der Rastplatz ist für Menschen mit Behinderungen gut zu erreichen.

Rastplatz Jütrichau



Rastplatz Jütrichau



Rastplatz Jütrichau

Der Rastplatz befindet sich unmittelbar hinter dem Ortsausgang Jütrichau in Richtung Gräfenhainichen.
Auf ihm befinden sich zwei festinstallierte Bänke und ein Tisch. Es gibt keine Unterstellmöglichkeit. Ein Restmüllbehälter ist vorhanden.

Rastplatz zwischen Pratau und Klitschena



Rastplatz zwischen
Pratau und Klitschena



Rastplatz zwischen
Pratau und Klitschena



Bild von Weg am
Rastplatz

Der Rastplatz befindet sich unmittelbar an der Bahnlinie Berlin– Halle.
Ein Unterstand bietet Schutz vor Wetterunbilden, aber keine Sitzmöglichkeiten.
Neben dem Unterstand befindet sich ein festinstallierter Sitzplatz aus zwei Bänken und einem Tisch.
Restmüllbehälter sind vorhanden.

Fürst Franz – Gartenhaus am Deich



Gartenhaus am Deich



Info neben dem Haus



Fürst Franz –
Gartenhaus am Deich

Das Gartenhaus von Fürst Leopold III. Franz von Anhalt–Dessau (1740–1817), dem Schöpfer des Dessau–
Wörlitzer Gartenreichs, liegt unmittelbar am Weg auf dem Deich kurz vor dem Endpunkt des 3.
Abschnitts. Bänke vor dem Gartenhaus bieten eine gute Rastmöglichkeit. Das Gartenhaus ist nicht frei
zugänglich.

Forsthaus Leiner Berg (bei Dessau)



Forsthaus Leiner Berg
(bei Dessau)

©DSFT Berlin



Radabstellmöglichkeit

©DSFT Berlin



Übersichtskarte am Parkplatz

©DSFT Berlin



Forsthaus Leiner Berg (bei Dessau)

©DSFT Berlin



Forsthaus Leiner Berg (bei Dessau)

©DSFT Berlin

Forsthaus Leiner Berg mit Biergarten, Ausflugslokal und Pension mitten im Biosphärenreservat Mittelelbe und direkt am Europaradweg R1.

Adresse: Leiner Berg 1, 06786 Vockerode. Mehr Infos unter: <https://leinerberg.de/>

Parkplätze und Radabstellmöglichkeiten für Besucher sind am Gasthaus ausreichend vorhanden.

Hilfsmittel

Alarm/Hilfsmittel

Assistenzhunde (Begleithunde, Blindenführhunde etc.) dürfen in alle relevanten Bereiche/Räume des Betriebes/Angebotes mitgebracht werden.

Bedienelemente / Leitsystem

Hinweisschilder am Radweg

Die Beschilderung ist in gut lesbarer Schrift gestaltet.

Es besteht zwischen Schrift/Piktogramm und Hintergrund ein guter visueller Kontrast.

Informationen sind nicht taktil erfassbar.

Informationen zur Orientierung sind in Leichter Sprache verfügbar. Informationen zur Orientierung sind in fotorealistischer Darstellung oder in Form von Piktogrammen verfügbar.