

Europaradweg R1 – 46 km zwischen Dessau-Roßlau und Köthen (Anhalt)

Neustraße 13
06886 Lutherstadt Wittenberg

Tel: +49 3491 402610

info@anhalt-dessau-wittenberg.de
www.anhalt-dessau-wittenberg.de,
www.europaradweg-R1.de

Informationen für Menschen mit Gehbehinderung und Rollstuhlfahrer

Die Informationen zur Barrierefreiheit wurden am 5. Dezember 2022 im Rahmen des Systems "Reisen für Alle" erhoben.

Detailinformationen zu Treppen, Aufzügen / Treppenliften, Rampen, Automaten und speziellen Türen auf dem Weg zu einzelnen Bereichen finden Sie in der entsprechenden Kategorie.

Fotos zur Einrichtung



Aken, Markt mit
Brunnen, 2020

© WelterbeRegion ADW



Ausschilderung

©DSFT Berlin



Waldabschnitt

©DSFT Berlin



Schloss Mosigkau

©KSDW-Bildarchiv



Brückenunterführung

©DSFT Berlin



Ortsdurchfahrt

©DSFT Berlin



Schutzhütte

©DSFT Berlin



straßenbegleitender Radweg

©DSFT Berlin

Parken

Parkplatz am Startpunkt Forsthaus Leiner Berg in Dessau (Haupttour 33 km)



Parkplatz Mosigkau

©DSFT Berlin

Wählt man die Haupttour von 33 km Länge (Forsthaus Leiner Berg – Dessau-Roßlau – Kleinkühnau – Mosigkau – Chörau – Reppichau – Elsnigk – Osternienburg – Köthen (Anhalt) befindet sich der öffentliche Parkplatz am Forsthaus Leiner Berg – Anfahrt über Birnbaumweg in 06844 Dessau-Roßlau
Adresse des Gasthauses: Leiner Berg 1, 06786 Vockerode

Als Alternative ist auch der Einstieg in Mosigkau denkbar. Parkplatz am Schlosspark Mosigkau, Knobelsdorffallee.

Weitere Parkmöglichkeiten im Zentrum und in der Nähe von Dessau:

Parkplatz am Zentralfriedhof Dessau-Roßlau

Parkplatz Finanzamt Nähe Technikmuseum Dessau

Parkplatz Am Peisker in Dessau

Parkplatz am Schloss Mosigkau

Radweg

RADWEG–Mantel–/Abschnittbogen (NEU ab 1.7.20)

Hauptroute 33 km, 1. Abschnitt: Forsthaus Leiner Berg – Dessau–Roßlau – Kleinkühnau – Mosigkau



1. Abschnitt:
Radweg Mosikau
(am Schlosspark)
– Kleinkühnau –
Stadt Dessau –
Wallwitzburg –
Forsthaus Leiner Berg
bei Dessau

©Manuela Fischer



1. Abschnitt:
Radweg Mosikau
(am Schlosspark)
– Kleinkühnau –
Stadt Dessau –
Wallwitzburg –
Forsthaus Leiner Berg
bei Dessau

©Manuela Fischer



1. Abschnitt:
Radweg Mosikau
(am Schlosspark)
– Kleinkühnau –
Stadt Dessau –
Wallwitzburg –
Forsthaus Leiner Berg
bei Dessau

©Manuela Fischer



1. Abschnitt:
Radweg Mosikau
(am Schlosspark)
– Kleinkühnau –
Stadt Dessau –
Wallwitzburg –
Forsthaus Leiner Berg
bei Dessau

©Manuela Fischer



1. Abschnitt:
Radweg Mosikau
(am Schlosspark)
– Kleinkühnau –
Stadt Dessau –
Wallwitzburg –
Forsthaus Leiner Berg
bei Dessau

©Manuela Fischer



1. Abschnitt:
Radweg Mosikau
(am Schlosspark)
– Kleinkühnau –
Stadt Dessau –
Wallwitzburg –
Forsthaus Leiner Berg
bei Dessau

©Manuela Fischer



1. Abschnitt:
Radweg Mosikau
(am Schlosspark)
– Kleinkühnau –
Stadt Dessau –
Wallwitzburg –
Forsthaus Leiner Berg
bei Dessau



1. Abschnitt:
Radweg Mosikau
(am Schlosspark)
– Kleinkühnau –
Stadt Dessau –
Wallwitzburg –
Forsthaus Leiner Berg
bei Dessau



1. Abschnitt:
Radweg Mosikau
(am Schlosspark)
– Kleinkühnau –
Stadt Dessau –
Wallwitzburg –
Forsthaus Leiner Berg
bei Dessau

©Manuela Fischer

Allgemeine Angaben zum Weg:

Es handelt sich um keinen Rundweg.

Der Weg hat eine Gesamtlänge von 33 km.

Der Weg ist beschildert.

Beschilderung ist eindeutig. Beschilderung ist einheitlich. Beschilderung ist durchgehend.

Beschilderung: Logo Europaradweg R1

Angaben zum Wegeabschnitt:

Startpunkt: Forsthaus Leiner Berg in Dessau

Breitengrad Startpunkt: 51.86701

Längengrad Startpunkt: 12.29309

Endpunkt: Mosigkau

Breitengrad Endpunkt: 51.80783

Längengrad Endpunkt: 12.15139

Endpunkt gleich Startpunkt nächster Abschnitt.

Länge Wegeabschnitt: 16 km

Rastplätze / Wetterschutzstationen vorhanden.

Angaben zur Breite des Weges:

Der Radweg ist in diesem Wegeabschnitt 150 cm breit.

Schmale Stelle:

Schmalste Breite des Wegeabschnitts: 90 cm

Länge der schmalsten Stelle: 100 m

Angaben zu Längsneigungen des Weges:

Es sind keine Längsneigungen von mehr als 6% vorhanden.

Angaben zur Oberflächenbeschaffenheit:

Der Wegeabschnitt ist von der Oberflächenbeschaffenheit her erschütterungsarm und leicht begeh- und befahrbar.

Oberflächenbelag: Asphalt (guter Zustand) Oberflächenbelag: Waldboden Oberflächenbelag: wassergebundene Decke mit Gründ-/Rasenstreifen in der Mitte Oberflächenbelag: Bohlenweg / Holzbohlen

Es handelt sich um einen Bohlenweg / Holzbohlenweg.

Länge des Bohlen-/Holzbohlenwegs: 5 m

Größter Abstand zwischen den Elementen: 1 cm

Forstweg / Forststraße Waldweg

Angaben zu Hindernissen:

Hindernis: sonstiges Hindernis

Sonstige Hindernisse: Holzbrücke

Keine Gefahrenstellen vorhanden.

Keine Gefahrenstellen vorhanden.

Angaben zu Nutzungen:

Nahezu Kfz-frei da: Wirtschafts-, Forstweg o.ä Nahezu Kfz-frei da: separater Radweg

Es ist keine Überquerung einer mit Kfz befahrenen Straße notwendig.

Nein, der Radweg führt nicht auf einer mit Kfz-befahrenen Straße.

Angaben zur Beschilderung:

Der Wegeabschnitt ist eindeutig und einheitlich beschildert.

Unterbrechungsfreies Wegeleitsystem vorhanden.

Es liegen Beschreibungen zum Radweg (Wegeführung, Länge, Beschilderung, begleitende Infrastruktur) auf einer barrierefreien Website vor Es liegen gedruckte Beschreibungen zum Radweg (Wegeführung, Länge, Beschilderung, begleitende Infrastruktur) vor

Rastplätze ca. 3 km vor Infopunkt Mosigkau (Schutzhütte im Wald)

Parkplatz in Mosigkau am Schlosspark

Hauptroute 33 km, 2. Abschnitt: Mosigkau – Chörau – Reppichau



Hauptroute 33 km, 2. Abschnitt: Mosigkau – Chörau – Reppichau

©DSFT Berlin



Hauptroute 33 km, 2. Abschnitt: Mosigkau – Chörau – Reppichau

©DSFT Berlin



Hauptroute 33 km, 2. Abschnitt: Mosigkau – Chörau – Reppichau

©DSFT Berlin



Hauptroute 33 km, 2. Abschnitt: Mosigkau – Chörau – Reppichau

©DSFT Berlin



Hauptroute 33 km, 2. Abschnitt: Mosigkau – Chörau – Reppichau

©DSFT Berlin



Hauptroute 33 km, 2. Abschnitt: Mosigkau – Chörau – Reppichau

©DSFT Berlin

Angaben zum Wegeabschnitt:

Startpunkt: Mosigkau

Breitengrad Startpunkt: 51.81108

Längengrad Startpunkt: 12.15303

Endpunkt: Reppichau

Breitengrad Endpunkt: 81.81178

Längengrad Endpunkt: 12.08017

Endpunkt gleich Startpunkt nächster Abschnitt.

Länge Wegeabschnitt: 5 km

Rastplätze / Wetterschutzstationen vorhanden.

Angaben zur Breite des Weges:

Der Radweg ist in diesem Wegeabschnitt 200 cm breit.

Angaben zur Oberflächenbeschaffenheit:

Der Wegeabschnitt ist von der Oberflächenbeschaffenheit her erschütterungsarm und leicht begeh- und befahrbar.

Oberflächenbelag: Asphalt (guter Zustand)

Radweg (z.B. straßenbegleitend)

Angaben zu Nutzungen:

Nahezu Kfz-frei da: nicht öffentliche Straßen/Wege

straßenbegleitend

Es ist keine Überquerung einer mit Kfz befahrenen Straße notwendig.

Nein, der Radweg führt nicht auf einer mit Kfz-befahrenen Straße.

Angaben zur Beschilderung:

Der Wegeabschnitt ist eindeutig und einheitlich beschildert.

Unterbrechungsfreies Wegeleitsystem vorhanden.

Es liegen Beschreibungen zum Radweg (Wegeführung, Länge, Beschilderung, begleitende Infrastruktur) auf einer barrierefreien Website vor Es liegen gedruckte Beschreibungen zum Radweg (Wegeführung, Länge, Beschilderung, begleitende Infrastruktur) vor

Rastplatz in Chörau: überdachte Schutzhütten

Hauptroute 33 km, 3. Abschnitt: Reppichau – Elsnigk – Osternienburg – Köthen (Anhalt)



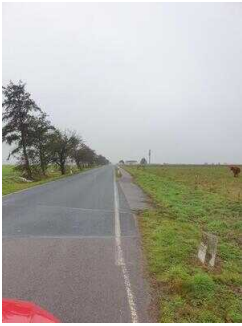
Hauptroute 33
km, 3. Abschnitt:
Reppichau – Elsnigk
– Osternienburg –
Köthen (Anhalt)

©DSFT Berlin



Hauptroute 33
km, 3. Abschnitt:
Reppichau – Elsnigk
– Osternienburg –
Köthen (Anhalt)

©DSFT Berlin



Hauptroute 33
km, 3. Abschnitt:
Reppichau – Elsnigk
– Osternienburg –
Köthen (Anhalt)

©DSFT Berlin



Hauptroute 33
km, 3. Abschnitt:
Reppichau – Elsnigk
– Osternienburg –
Köthen (Anhalt)

©DSFT Berlin



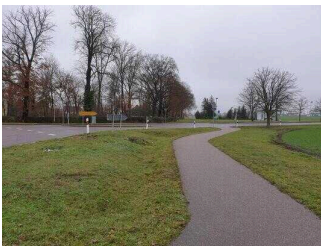
Hauptroute 33
km, 3. Abschnitt:
Reppichau – Elsnigk
– Osternienburg –
Köthen (Anhalt)

©DSFT Berlin



Hauptroute 33
km, 3. Abschnitt:
Reppichau – Elsnigk
– Osternienburg –
Köthen (Anhalt)

©DSFT Berlin



Hauptroute 33
km, 3. Abschnitt:
Reppichau – Elsnigk
– Osternienburg –
Köthen (Anhalt)

©DSFT Berlin



Hauptroute 33
km, 3. Abschnitt:
Reppichau – Elsnigk
– Osternienburg –
Köthen (Anhalt)

©DSFT Berlin



Hauptroute 33
km, 3. Abschnitt:
Reppichau – Elsnigk
– Osternienburg –
Köthen (Anhalt)

©DSFT Berlin



Hauptroute 33
km, 3. Abschnitt:
Reppichau – Elsnigk
– Osternienburg –
Köthen (Anhalt)

©DSFT Berlin



Hauptroute 33
km, 3. Abschnitt:
Reppichau – Elsnigk
– Osternienburg –
Köthen (Anhalt)

©DSFT Berlin



Hauptroute 33
km, 3. Abschnitt:
Reppichau – Elsnigk
– Osternienburg –
Köthen (Anhalt)

©DSFT Berlin



Hauptroute 33
km, 3. Abschnitt:
Reppichau – Elsnigk
– Osternienburg –
Köthen (Anhalt)

©DSFT Berlin

Angaben zum Wegeabschnitt:

Startpunkt: Reppichau

Breitengrad Startpunkt: 81.81178

Längengrad Startpunkt: 12.08017

Endpunkt: Köthen (Anhalt)

Breitengrad Endpunkt: 51.75272

Längengrad Endpunkt: 11.97939

Endpunkt gleich Startpunkt nächster Abschnitt.

Länge Wegeabschnitt: 12 km

Rastplätze / Wetterschutzstationen vorhanden.

Angaben zur Breite des Weges:

Der Radweg ist in diesem Wegeabschnitt 300 cm breit.

Schmale Stelle:

Schmalste Breite des Wegeabschnitts: 170 cm

Länge der schmalsten Stelle: 2500 m

Angaben zur Oberflächenbeschaffenheit:

Der Wegeabschnitt ist von der Oberflächenbeschaffenheit her erschütterungsarm und leicht begeh- und befahrbar.

Oberflächenbelag: Asphalt (guter Zustand) Oberflächenbelag: Betonsteinpflasterbeläge

Radweg (z.B. straßenbegleitend)

Angaben zu Hindernissen:

Keine Hindernisse vorhanden

Gefahrenstelle: schlecht einsehbare/spät erkennbare Einmündungen von Straßen

aus Porst kommend (Richtung Köthen) – ca. 200 m Abschnitt auf vielbefahrene B 187a, dann wieder Wechsel auf Radweg

Die Gefahrenstellen sind nicht eindeutig markiert und nicht kontrastreich gestaltet.

Angaben zu Nutzungen:

Nahezu Kfz-frei da: nicht öffentliche Straßen/Wege

straßenbegleitend

Es ist eine ungesicherte Überquerung einer mit Kfz befahrenen Straße notwendig.

Nein, der Radweg führt nicht auf einer mit Kfz-befahrenen Straße.

Angaben zur Beschilderung:

Der Wegeabschnitt ist eindeutig und einheitlich beschildert.

Unterbrechungsfreies Wegeleitsystem vorhanden.

Es liegen Beschreibungen zum Radweg (Wegeföhrung, Länge, Beschilderung, begleitende Infrastruktur) auf einer barrierefreien Website vor Es liegen gedruckte Beschreibungen zum Radweg (Wegeföhrung, Länge, Beschilderung, begleitende Infrastruktur) vor

Rastplätze im Ort Reppichau

Fahrradboxen abschließbar in Reppichau

Alternativroute 13 km: Dessau-Roßlau – Kleinkühnau – Aken – Susigke – Reppichau – Köthen (Anhalt)



Alternativroute 13 km: Dessau-Roßlau – Kleinkühnau – Aken – Susigke – Reppichau – Köthen (Anhalt)

©DSFT Berlin



Alternativroute 13 km: Dessau-Roßlau – Kleinkühnau – Aken – Susigke – Reppichau – Köthen (Anhalt)

©DSFT Berlin



Alternativroute 13 km: Dessau-Roßlau – Kleinkühnau – Aken – Susigke – Reppichau – Köthen (Anhalt)

©DSFT Berlin



Alternativroute 13 km: Dessau-Roßlau – Kleinkühnau – Aken – Susigke – Reppichau – Köthen (Anhalt)

©DSFT Berlin



Alternativroute 13
km: Dessau-Roßlau
– Kleinkühnau –
Aken – Susigke –
Reppichau – Köthen
(Anhalt)

©DSFT Berlin



Alternativroute 13
km: Dessau-Roßlau
– Kleinkühnau –
Aken – Susigke –
Reppichau – Köthen
(Anhalt)

©DSFT Berlin



Alternativroute 13
km: Dessau-Roßlau
– Kleinkühnau –
Aken – Susigke –
Reppichau – Köthen
(Anhalt)

©DSFT Berlin



Alternativroute 13
km: Dessau-Roßlau
– Kleinkühnau –
Aken – Susigke –
Reppichau – Köthen
(Anhalt)

©DSFT Berlin



Alternativroute 13
km: Dessau-Roßlau
– Kleinkühnau –
Aken – Susigke –
Reppichau – Köthen
(Anhalt)

©DSFT Berlin



Alternativroute 13
km: Dessau-Roßlau
– Kleinkühnau –
Aken – Susigke –
Reppichau – Köthen
(Anhalt)

©DSFT Berlin

Allgemeine Angaben zum Weg:

Es handelt sich um keinen Rundweg.

Der Weg hat eine Gesamtlänge von 17 km.

Der Weg ist beschildert.

Beschilderung ist eindeutig. Beschilderung ist einheitlich. Beschilderung ist durchgehend.

Beschilderung: Logo Europaradweg R1

Angaben zum Wegeabschnitt:

Startpunkt: Dessau, Forsthaus Leiner Berg

Breitengrad Startpunkt: 51.86893

Längengrad Startpunkt: 12.29062

Endpunkt: Köthen (Anhalt)

Breitengrad Endpunkt: 51.75272

Längengrad Endpunkt: 11.97939

Länge Wegeabschnitt: 17 km

Rastplätze / Wetterschutzstationen vorhanden.

Angaben zur Breite des Weges:

Der Radweg ist in diesem Wegeabschnitt 500 cm breit.

Schmale Stelle:

Schmalste Breite des Wegeabschnitts: 160 cm

Länge der schmalsten Stelle: 4000 m

Angaben zur Oberflächenbeschaffenheit:

Der Wegeabschnitt ist von der Oberflächenbeschaffenheit her erschütterungsarm und leicht begeh- und befahrbar.

Oberflächenbelag: Asphalt (guter Zustand)

Radweg (z.B. straßenbegleitend) Innerörtliche Straße Sonstiges

Angaben zu Nutzungen:

Nahezu Kfz-frei da: nicht öffentliche Straßen/Wege

straßenbegleitend

Es ist eine ungesicherte Überquerung einer mit Kfz befahrenen Straße notwendig.

Nein, der Radweg führt nicht auf einer mit Kfz-befahrenen Straße.

Angaben zur Beschilderung:

Der Wegeabschnitt ist eindeutig und einheitlich beschildert.

Unterbrechungsfreies Wegeleitsystem vorhanden.

Es liegen Beschreibungen zum Radweg (Wegeführung, Länge, Beschilderung, begleitende Infrastruktur) auf einer barrierefreien Website vor Es liegen gedruckte Beschreibungen zum Radweg (Wegeführung, Länge, Beschilderung, begleitende Infrastruktur) vor

Rastplätze

Ortseingang Aken rechts Schutzhütte

Am Wasser- und Gesundheitspark Aken

In Aken am Schützenplatz

Informationen zum gesamten Streckenverlauf

Der Streckenverlauf

33 km

Forsthaus Leiner Berg -- Dessau-Roßlau -- Kleinkühnau -- Mosigkau -- Chörau – Reppichau -- Elsnigk -- Osternienburg -- Köthen (Anhalt)

13 km (R1-Alternativvariante über die Wasser- und Schifffahrtsstadt Aken (Elbe)
Forsthaus Leiner Berg -- Dessau-Roßlau -- Kleinkühnau -- Aken -- Susigke -- Reppichau
(und von hier aus weiter nach Elsnigk -- Osternienburg -- Köthen (Anhalt))

Die Beschilderung ist durchgehend mit dem Symbol des Europaradweges R1 versehen. Die Richtungsweisung ist eindeutig und teilweise mit anderen Hinweisen zu Anschlussstellen, weiteren verbindenden Radwegen etc. kombiniert. Informationstafeln sind vorhanden.

Größtenteils ist der Radweg straßenbegleitend und gut befahrbar, meist asphaltiert oder im Verbund gepflastert, teils naturbelassene Oberflächen, kurze Waldwege, Deichberadelung in Aken

Rastplätze sind vorhanden / meist Schutzhütten mit Überdachung

Gefahrenstellen: Kreuzung bei Porst (ca. 200 m auf B 187a), Verwerfungen auf Pflasterwegen (genügend Platz zum ausweichen vorhanden), am Ortseingang Aken ist eine Überquerung der Straße notwendig (Radweg wechselt von rechts nach links).

Rastplätze

Rastplätze



Wasser- und
Gesundheitspark
Aken

©DSFT Berlin



Wasser- und
Gesundheitspark
Aken

©DSFT Berlin



Schutzhütte am
Ortseingang Aken

©DSFT Berlin



Rastplatz ca. 3 km vor
Infopunkt Mosigkau

©DSFT Berlin



Rastplatz in
Osternienburg

©DSFT Berlin



Rastplatz Chörau

©DSFT Berlin



Rastplatz Chörau

©DSFT Berlin



Rastplatz Chörau

©DSFT Berlin

Rastplätze an der Strecke:

Ca. 3 km vor Infopunkt Mosigkau (Schutzhütte im Wald)
Parkplatz in Mosigkau am Schlosspark

In Chörau überdachte Schutzhütten

Im Ort Reppichau Fahrradboxen abschließbar

Ortseingang Aken rechts Schutzhütte am Waldrand
Am Wasser- und Gesundheitspark Aken
In Aken am Schützenplatz

Hilfsmittel

Alarm/Hilfsmittel

Assistenzhunde (Begleithunde, Blindenführhunde etc.) dürfen in alle relevanten Bereiche/Räume des Betriebes/Angebotes mitgebracht werden.